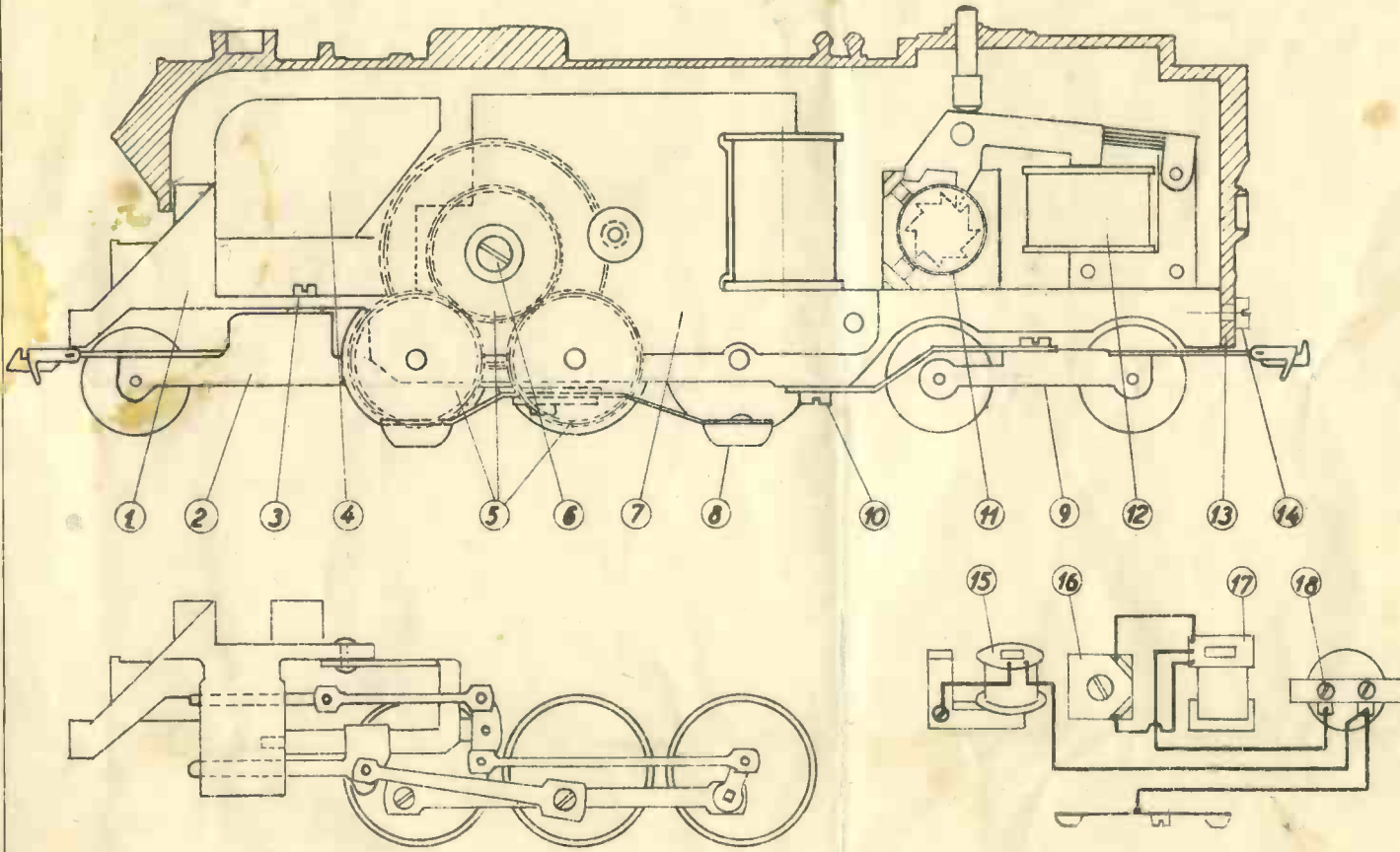


# \* BODAN \*

D.S.B. LOKOMOTIV „LITRA S-710“



## Vejledning for

"Bodan Modeljernbaner" D.S.B. Lokomotiv. Litra S-710.

---

- Nr. 1. Chassisramme.
- Nr. 2. Forløber, fastspændes paa Chassisramme med Skrue 3.
- Nr. 4. Næseklods, (klemmes ned i Chassisramme.)
- Nr. 5. Tandhjul: 2 Stk. paa Drivhjul  
2 Stk. fastspændes paa Motor med Skrue 6 (excentrisk).
- Nr. 7. Motor.
- Nr. 8. Slæbesko, fastspændes paa Chassisramme med 2 Fiberplader.
- Nr. 9. Efterløber, fastspændes paa Chassisramme med Skrue 10.
- Nr. 11. Omskifterhjul.
- Nr. 12. Relai.
- Nr. 13. Yderskal fastspændes med Skrue 14, og 2 Skruer ved Røgpladerne.

### Elektrisk Diagram.

---

- Nr. 15. Relaispole.
- Nr. 16. Kontaktplader ved Omskifterhjul.
- Nr. 17. Feltpole paa Motor.
- Nr. 18. Kul for Motor.

Nb. Kullene fjernes naar Yderskallen tages af og sættes paa.

---